

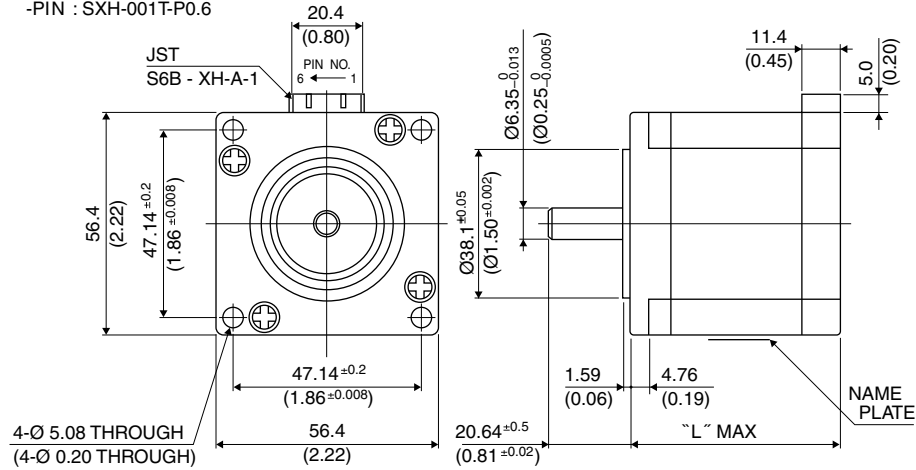
56 □ 0.9°

23KY-K

0.9°

■ 外観図 Outline

- LEAD WIRE SIDE
- HSG: XHP-6
- PIN : SXH-001T-P0.6



Hybrid

*シャフト径Ø8-0.013 mmも対応可能です。 *Shaft diameter of Ø8-0.013 mm is also available.

UNIT: mm
(inch)

	"L"
23KY-K2**	42 (1.65)
23KY-K0**	54 (2.13)
23KY-K7**	76 (2.99)

結線表 PIN NO. vs. PHASE

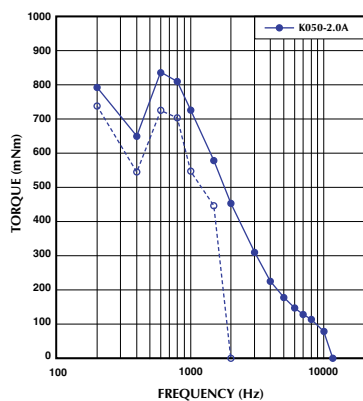
相 (PHASE)	A	A COM	\bar{A}	B	B COM	\bar{B}
ピン番号 (PIN NO.)	1	2	3	4	5	6

■ 仕様 Specifications

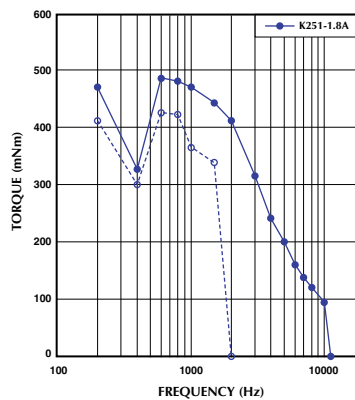
型式	ステップ角	ドライブ方式	定格電流	巻線抵抗	ホールディングトルク	インダクタンス	ロータイナーシャ	デテントトルク	質量
Model	Step Angle	Drive Sequence	Rated Current	Resistance	Holding Torque	Inductance	Rotor Inertia	Detent Torque	Mass
	(deg)		(A)	(Ohms)	(mNm)	(mH)	(g·cm ²)	(mNm)	(g)
23KY-K050U	0.9	UNI-POLAR	2	1.8	890	5.6	200	43	680
23KY-K251U	0.9	UNI-POLAR	1.8	1.6	470	3.2	120	22	470
23KY-K748U	0.9	UNI-POLAR	2	2.3	1250	6.5	360	50	1050

■ トルク・スピード特性 Torque/Speed Characteristics

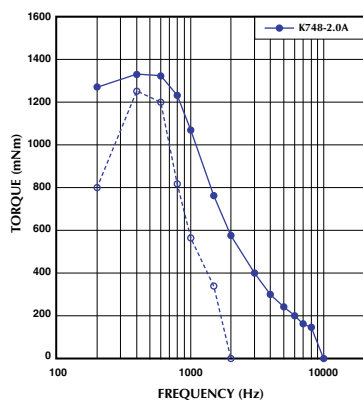
Model No: 23KY-K050U
 Driver: Chopper Dual
 Supply Voltage: 24.0 (Volt)



Model No: 23KY-K251U
 Driver: Chopper Dual
 Supply Voltage: 24.0 (Volt)



Model No: 23KY-K748U
 Driver: Chopper Dual
 Supply Voltage: 24.0 (Volt)



— : PULL OUT
 - - - : PULL IN