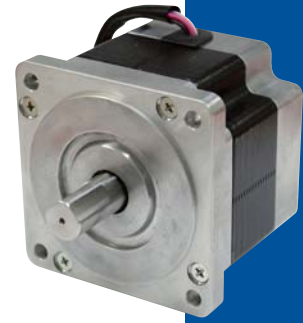
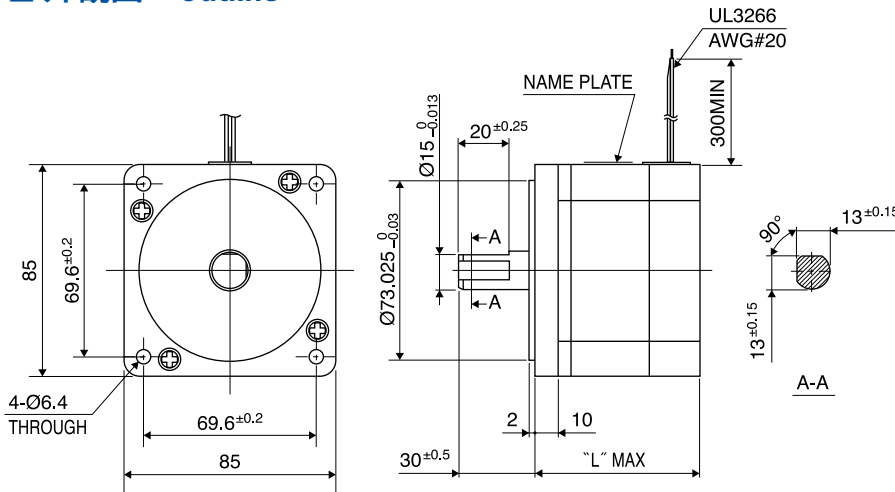


85 \square 1.8°

34KM-K

1.8°

■ 外觀図 Outline



Hybrid

UNIT: $\frac{\text{mm}}{\text{(inch)}}$

	"L"
34KM-K006U	66(2.60)
34KM-K106U	96(3.78)
34KM-K206U	126(4.96)
34KM-K006B	66(2.60)
34KM-K106B	96(3.78)
34KM-K206B	126(4.96)

結線表 PIN NO. vs. PHASE

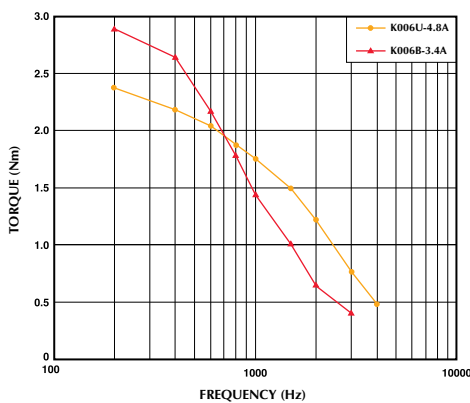
相 (PHASE)	A	A COM	\bar{A}	B	B COM	\bar{B}
リード線色 (L/W COLOR)	赤 (RED)	黒 (BLK)	黄 (YEL)	青 (BLU)	白 (WHT)	橙 (ORG)

■ 仕様 Specifications

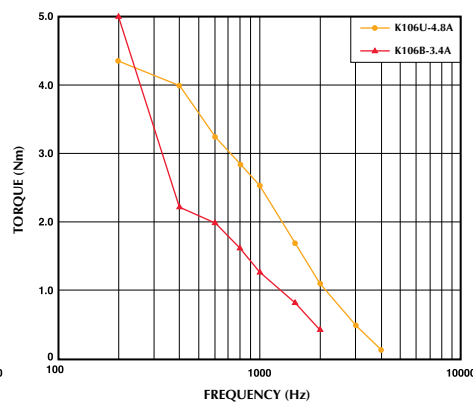
型式	ステップ角	ドライブ方式	定格電流	巻線抵抗	ホールディングトルク	インダクタンス	ロータイナーシャ	ディテントトルク	質量
Model	Step Angle	Drive Sequence	Rated Current	Resistance	Holding Torque	Inductance	Rotor Inertia	Detent Torque	Mass
	(deg)		(A)	(Ohms)	(mNm)	(mH)	(g·cm ²)	(mNm)	(g)
34KM-K006U	1.8	UNI-POLAR	4.8	0.45	2500	2.0	1200	90	1800
34KM-K106U	1.8	UNI-POLAR	4.8	0.65	4800	4.0	2400	140	2900
34KM-K206U	1.8	UNI-POLAR	4.8	0.85	6700	6.0	3700	190	4000
34KM-K006B	1.8	BI-POLAR	3.4	0.9	3300	8.2	1200	90	1800
34KM-K106B	1.8	BI-POLAR	3.4	1.3	6400	15.8	2400	140	2900
34KM-K206B	1.8	BI-POLAR	3.4	1.7	9200	25.2	3700	190	4000

■ トルク・スピード特性 Torque/Speed Characteristics

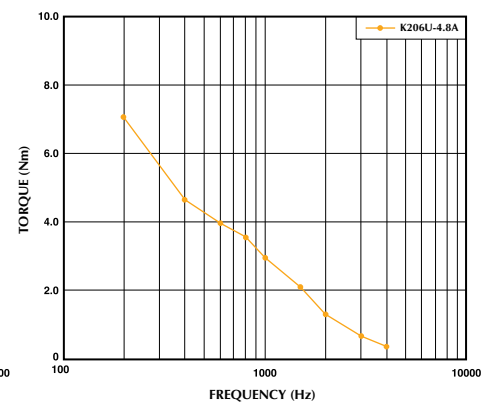
Model No: 34KM-K006U/34KM-K006B
Driver: Chopper Dual
Supply Voltage: 24.0 (Volt)



Model No: 34KM-K106U/34KM-K106B
Driver: Chopper Dual
Supply Voltage: 24.0 (Volt)



Model No: 34KM-K206U
Driver: Chopper Dual
Supply Voltage: 24.0 (Volt)



— : PULL OUT