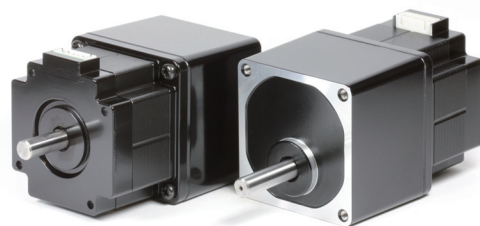


# Hybrid Stepping Motor with Gearbox (GT series)

## ハイブリッドステッピングモータ ギアボックス付 (GT Series)

- ▶ 2相ハイブリッドステッピングモータとローバックラッシュタイプのギアボックスを組み合わせた低振動、低騒音、高位置決め精度が特徴のモータです。
- ▶ 短納期対応・個装梱包
- ▶ Combination of two-phase hybrid stepping motor and low-backlash type gearbox.
- ▶ Short Leadtime and Individually Packaged



### ■ ラインナップ Lineup

型式 Model	定格電流 Rated Current	巻線抵抗 Resistance	ステップ角 Step Angle	減速比 Gear Ratio	許容トルク Permissible Torque	許容速度範囲 Permissible Speed Range	バックラッシ Backlash	質量 Mass
	(A)	(Ohms)	(deg)	(1 : X)	(Nm (kgf · cm))	(r/min)	(min(deg))	(g)
GT0036-23M201	0.9	5.8	0.5	1 : 3.6	1.25 (12.7)	0 ~ 500	35 (0.584)	820
GT0072-23M201			0.25	1 : 7.2	2.5 (25.5)	0 ~ 250	15 (0.25)	820
GT0100-23M201			0.18	1 : 10	3.0 (30.6)	0 ~ 180	15 (0.25)	820
GT0200-23M201			0.09	1 : 20	3.5 (35.7)	0 ~ 90	10 (0.167)	850
GT0300-23M201			0.06	1 : 30	4.0 (40.8)	0 ~ 60	10 (0.167)	850

\*ドライブ方式：ユニポーラ

\* Drive Sequence : Unipolar

\*リード線付属

\* Leadwires will be supplied with the motor

\*モータ回転方向とギア出力軸の回転方向は減速比1 : 3.6、1 : 7.2、1 : 10は同じに、減速比1 : 20、1 : 30は逆になります。

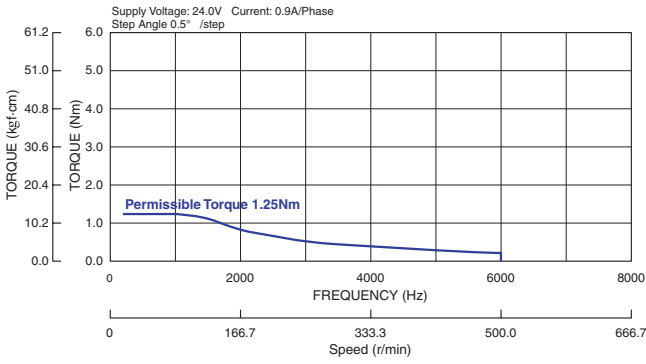
\* Direction of rotation of the motor and that of the gear output shaft are the same for the gear ratios 1:3.6, 1:7.2 and 1:10. It is the opposite for 1:20 and 1:30 gear ratio.

### ■ 一般仕様 General Specifications

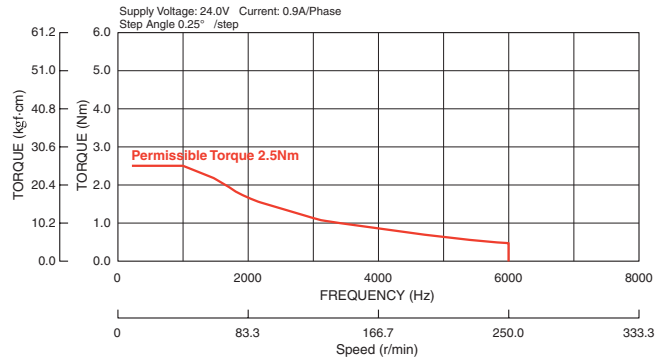
温度上昇	Temperature Rise	80°C MAX
使用周囲温度	Ambient Temperature Range	-10°C ~ +50°C
絶縁抵抗	Insulation Resistance	100M Ω MIN. DC 500V
絶縁耐力	Dielectric Strength	AC 500V 1min
許容ラジアル荷重 (出力軸先端より10mmにて)	Permissible Radial Load (at 10mm from shaft end)	98.1N (10kgf)
許容スラスト荷重	Permissible Thrust Load	29.4N (3kgf)

## トルク特性 Torque Characteristics

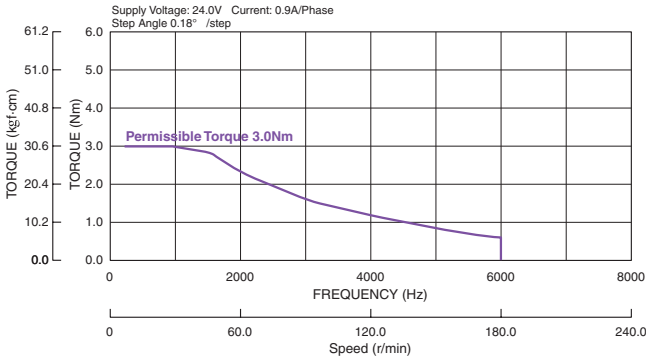
GT0036-23M201



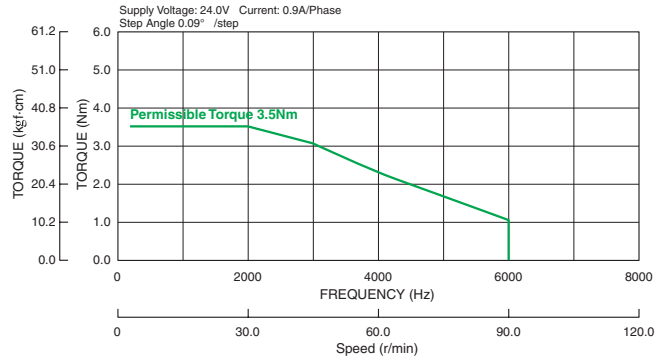
GT0072-23M201



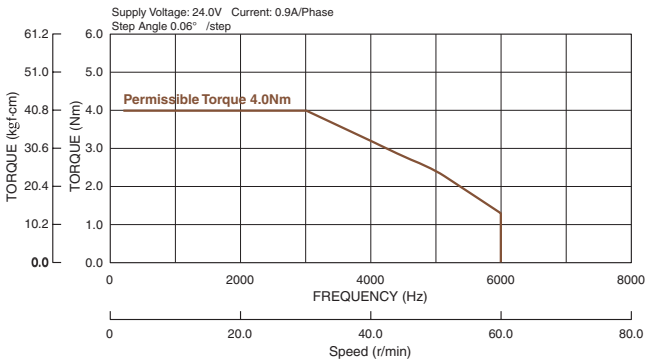
GT0100-23M201



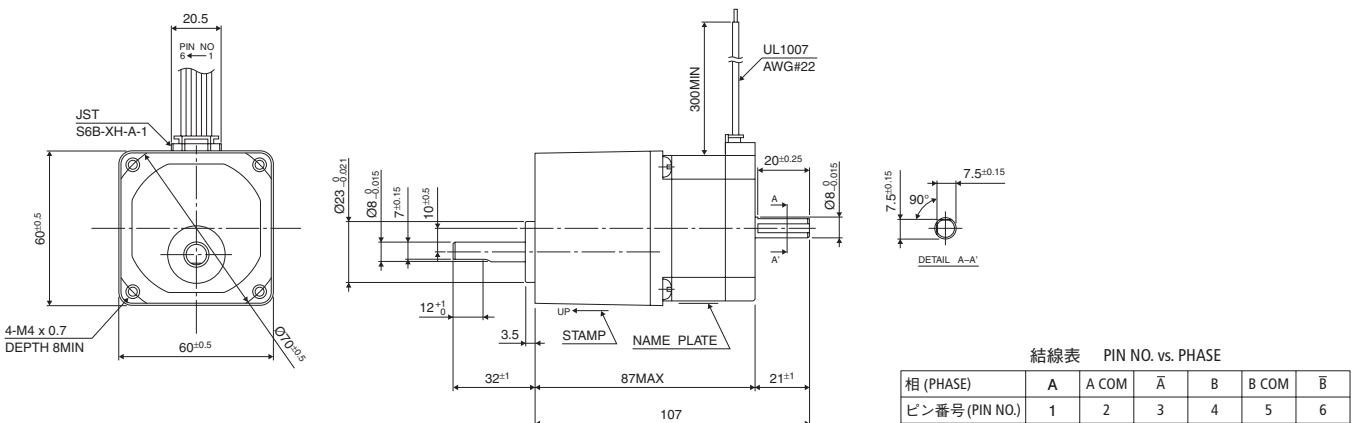
GT0200-23M201



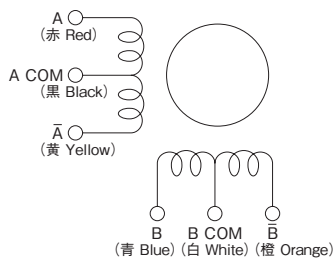
GT0300-23M201



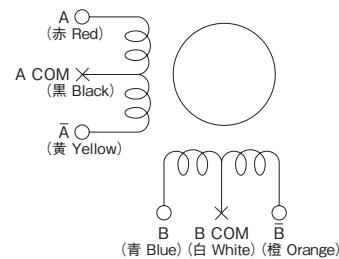
## 外観図 Outline



## ユニポーラ結線図 UNI POLAR Wiring Connection Diagram



## バイポーラ結線図 BI POLAR Wiring Connection Diagram



- \* A COM, B COMは使用しません。別々に絶縁処理してください。
- \* No need to connect A COM and B COM. Please insulate individually.
- \* ユニポーラの定格電流値の70%でご使用ください。
- \* Apply 70% of Unipolar rated current.