

# 5920PL (150x $\phi$ 172x50<sup>L</sup>)



eMINEBEA.COM

## 一般仕様 General Specifications

- ◇ モータ保護 : 自動復帰方法、逆接続防止
- ◇ 絶縁抵抗 : DC500V メガにて10M  $\Omega$  以上
- ◇ 絶縁耐圧 : AC700V 1s
- ◇ 許容環境温度範囲 : -10 $^{\circ}$ C ~ +70 $^{\circ}$ C (Operating)  
-40 $^{\circ}$ C ~ +70 $^{\circ}$ C (Storage)  
実用上さしつかえない状態で結露無きこと
- ◇ Motor Protection : Automatic Restoration/Reverse Connection Prevention
- ◇ Insulation Resistance : 10M  $\Omega$  or over with a DC500V Megger
- ◇ Dielectric Withstand Voltage : AC700V 1s
- ◇ Allowable Ambient Temperature Range :  
-10 $^{\circ}$ C ~ +70 $^{\circ}$ C (Operating)  
-40 $^{\circ}$ C ~ +70 $^{\circ}$ C (Storage)  
No such condensation as hinders practical use

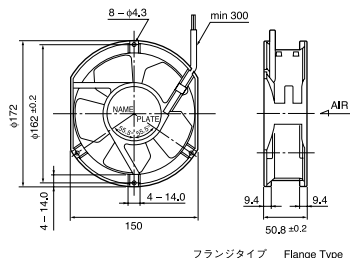
期待できる寿命 (管理番号)  
Expected Life (Product No.)

※故障率 10%  
25 $^{\circ}$ C 100,000 時間 (D00)

※ Failure rate 10%  
25 $^{\circ}$ C 100,000 hours (D00)

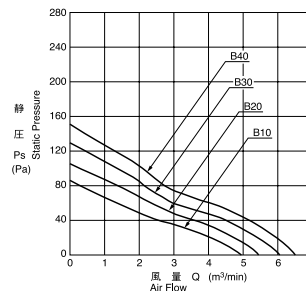
DC Axial Fans

## 外観図 Outline

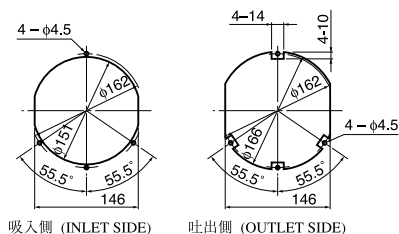


フランジタイプ Flange Type

## 特性曲線 Characteristic Curves



## 取付穴参考寸法 Panel Out-cuts



吸入側 (INLET SIDE)

吐出側 (OUTLET SIDE)

## 材質 Material

ケーシング : アルミニウム  
インペラー : プラスチック(ブラック)  
軸受 : ボールベアリング  
リード線 : UL1007 AWG22 +: 赤 -: 黒

Casing : Aluminum  
Impeller : Plastic (Black) 94V-0  
Bearing : Ball Bearing  
Lead Wire : UL1007 AWG22 +: Red, -: Black

## 仕様 Specifications

| 型式<br>Model     | 管理番号<br>Product No. | 定格電圧               | 使用電圧範囲                | 定格電流                     | 定格入力                         | 定格回転速度                                  | 最大風量   | 最大静圧                                   | 騒音                      | 質量       |
|-----------------|---------------------|--------------------|-----------------------|--------------------------|------------------------------|---|--|--|-------------------------|----------|
|                 |                     | Rating Voltage (V) | Operating Voltage (V) | Current (A) <sup>1</sup> | Input Power (W) <sup>1</sup> | Speed (min <sup>-1</sup> ) <sup>2</sup> | Max. Air Flow (m <sup>3</sup> /min) <sup>2</sup> | Max. Static Pressure (Pa) <sup>2</sup> | Noise (dB) <sup>2</sup> | Mass (g) |
| 5920PL-04W-B10- | D00                 | 12                 | 6 ~ 14                | 1.10                     | 13.20                        | 2550                                    | 5.10   | 94.1                                   | 52                      | 830      |
| 5920PL-04W-B20- | D00                 |                    |                       | 1.50                     | 18.00                        | 2850                                    | 5.65   | 117.7                                  | 55                      |          |
| 5920PL-04W-B30- | D00                 |                    |                       | 1.90                     | 22.80                        | 3150                                    | 6.40   | 141.2                                  | 58                      |          |
| 5920PL-04W-B40- | D00                 |                    |                       | 2.20                     | 26.40                        | 3350                                    | 6.80   | 155.9                                  | 60                      |          |
| 5920PL-05W-B10- | D00                 | 24                 | 18 ~ 28               | 0.50                     | 12.00                        | 2550                                    | 5.10   | 94.1                                   | 52                      | 830      |
| 5920PL-05W-B20- | D00                 |                    |                       | 0.63                     | 15.12                        | 2850                                    | 5.65   | 117.7                                  | 55                      |          |
| 5920PL-05W-B30- | D00                 |                    |                       | 0.80                     | 19.20                        | 3150                                    | 6.40   | 141.2                                  | 58                      |          |
| 5920PL-05W-B40- | D00                 |                    |                       | 0.95                     | 22.80                        | 3350                                    | 6.80   | 155.9                                  | 60                      |          |
| 5920PL-07W-B10- | D00                 | 48                 | 36 ~ 56               | 0.26                     | 12.48                        | 2550                                    | 5.10   | 94.1                                   | 52                      | 830      |
| 5920PL-07W-B20- | D00                 |                    |                       | 0.33                     | 15.84                        | 2850                                    | 5.65   | 117.7                                  | 55                      |          |
| 5920PL-07W-B30- | D00                 |                    |                       | 0.40                     | 19.20                        | 3150                                    | 6.40   | 141.2                                  | 58                      |          |
| 5920PL-07W-B40- | D00                 |                    |                       | 0.45                     | 21.60                        | 3350                                    | 6.80   | 155.9                                  | 60                      |          |

回転方向 : ラベルから見て反時計方向  
風吹き出し方向 : ラベル側

Rotation: Counterclockwise as seen from the label side.  
Airflow Outlet: Label side

\*1: Maximum Values in Free Air  
\*2: Average Values in Free Air