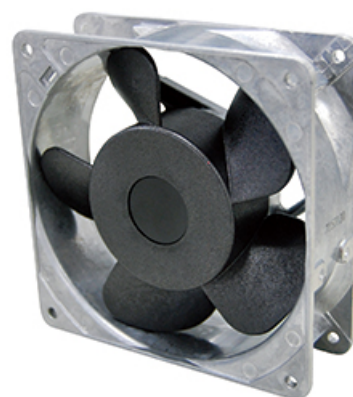


11938MB Special Edition

2023/12/27

一般仕様



モーター構造:くまとりコイル型インダクションモーター

モーター保護:インピーダンスプロテクト

絶縁抵抗:DC 500V メガにて100M Ω以上

絶縁耐圧:AC1800V 3s

許容環境温度範囲:-10℃ ~ +70℃ (Operating)

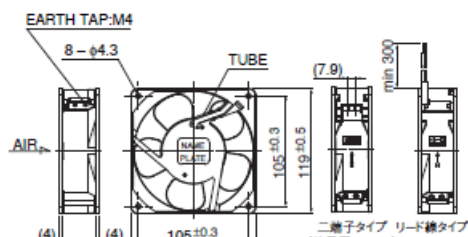
-40℃ ~ +70℃ (Storage)

実用上さしつかえない状態で結露無きこと

期待できる寿命

25℃ 100,000時間 ※故障率10% (L10 Life)

外観図



材質

ケーシング:アルミニウム (塗装無し)

インペラー:プラスチック (黒) UL94V-0

軸受:ボールベアリング端子:ファストン#110 相当品

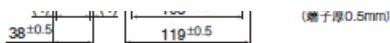
*

リード線タイプも対応可能です。

別途お問い合わせください。

11938MB Special Edition

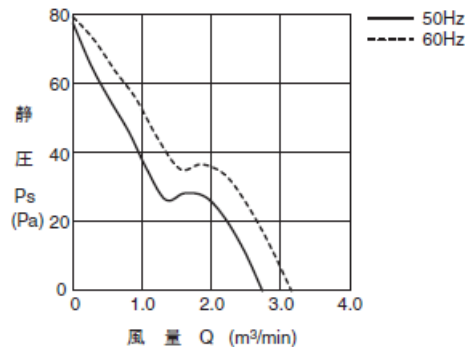
2023/12/27



* ケーシングはフランジタイプのみ
 * 銘板側からチューブが見える構造

リード線:UL3266, AWG22

特性曲線



仕様

型式	管理番号	定格電圧 [V]	周波数 [Hz]	起動電圧 [V]	定格電流 [A]	定格入力 +10%/-20% [W]
11938MB-A0N-EA-	L0	100	50	65	0.270	15.0
11938MB-A0N-EA-	L0	100	60	65	0.230	14.0
11938MB-A1N-EA-	L0	115	50	65	0.250	15.5
11938MB-A1N-EA-	L0	115	60	65	0.210	14.5
11938MB-B0N-EA-	L0	200	50	130	0.140	15.0
11938MB-B0N-EA-	L0	200	60	130	0.120	13.0
11938MB-B2N-EA-	L0	220	50	145	0.120	14.0
11938MB-B2N-EA-	L0	220	60	145	0.100	13.0
11938MB-B3N-EA-	L0	230	50	175	0.120	15.0
11938MB-B3N-EA-	L0	230	60	175	0.100	14.0
11938MB-B4N-EA-	L0	240	50	140	0.110	14.0
11938MB-B4N-EA-	L0	240	60	140	0.100	13.0

型式	定格回転速度 [min-1]	最大風量 [m3/min]	最大風量 [CFM]	最大静圧 [In H2O]	騒音 [dB]	質量 [g]
11938MB-A0N-EA-	3000	2.5	8.8	0.25	55.0	750
11938MB-A0N-EA-	3600	3.0	10.6	0.23	55.0	750
11938MB-A1N-EA-	3000	2.5	8.8	0.25	55.0	750
11938MB-A1N-EA-	3600	3.0	10.6	0.21	55.0	750
11938MB-B0N-EA-	3000	2.5	8.8	0.14	55.0	750
11938MB-B0N-EA-	3600	3.0	10.6	0.12	55.0	750
11938MB-B2N-EA-	3000	2.5	8.8	0.14	55.0	750
11938MB-B2N-EA-	3600	3.0	10.6	0.10	55.0	750
11938MB-B3N-EA-	3000	2.5	8.8	0.12	55.0	750
11938MB-B3N-EA-	3600	3.0	10.6	0.10	55.0	750
11938MB-B4N-EA-	3000	2.5	8.8	0.11	55.0	750
11938MB-B4N-EA-	3600	3.0	10.6	0.10	55.0	750

11938MB Special Edition

2023/12/27

11938MB-A0N-EA-	2600	2.50	89.3	0.26	37.0	550
11938MB-A0N-EA-	2900	2.90	103.6	0.31	41.0	550
11938MB-A1N-EA-	2600	2.50	89.3	0.26	37.0	550
11938MB-A1N-EA-	2900	2.90	103.6	0.31	41.0	550
11938MB-B0N-EA-	2600	2.50	89.3	0.26	37.0	550
11938MB-B0N-EA-	2900	2.90	103.6	0.31	41.0	550
11938MB-B2N-EA-	2600	2.50	89.3	0.26	37.0	550
11938MB-B2N-EA-	2900	2.90	103.6	0.30	41.0	550
11938MB-B3N-EA-	2600	2.50	89.3	0.26	37.0	550
11938MB-B3N-EA-	2900	2.90	103.6	0.28	41.0	550
11938MB-B4N-EA-	2600	2.50	89.3	0.26	37.0	550
11938MB-B4N-EA-	2900	2.90	103.6	0.26	41.0	550

回転方向：ラベルから見て反時計方向

風吹き出し方向：ラベル側

*1：Average Values in Free Air

*2：Maximum Values in Free Air

*3：Minimum Values in Free Air

参考仕様となっております、最終仕様は、変更となる場合がございます。

モーターの種類、業界別
モーター用途、選定方法
等、モーターにまつわるお
役立ち情報が満載です。

熱やホコリ、振動など厳しい環境でも制御が可能。脱調レスを実現した高精度モーター。

「高効率・低消費電力／低騒音／リサイクル可能／小型・軽量化」4つの特徴をもつアウトローター型ブラシレスモーター。