

## 仕 様 書

C3B1-200K～5T-NS 用

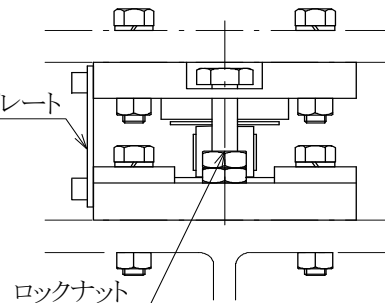
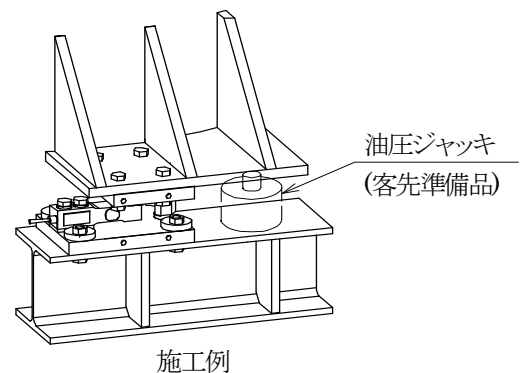
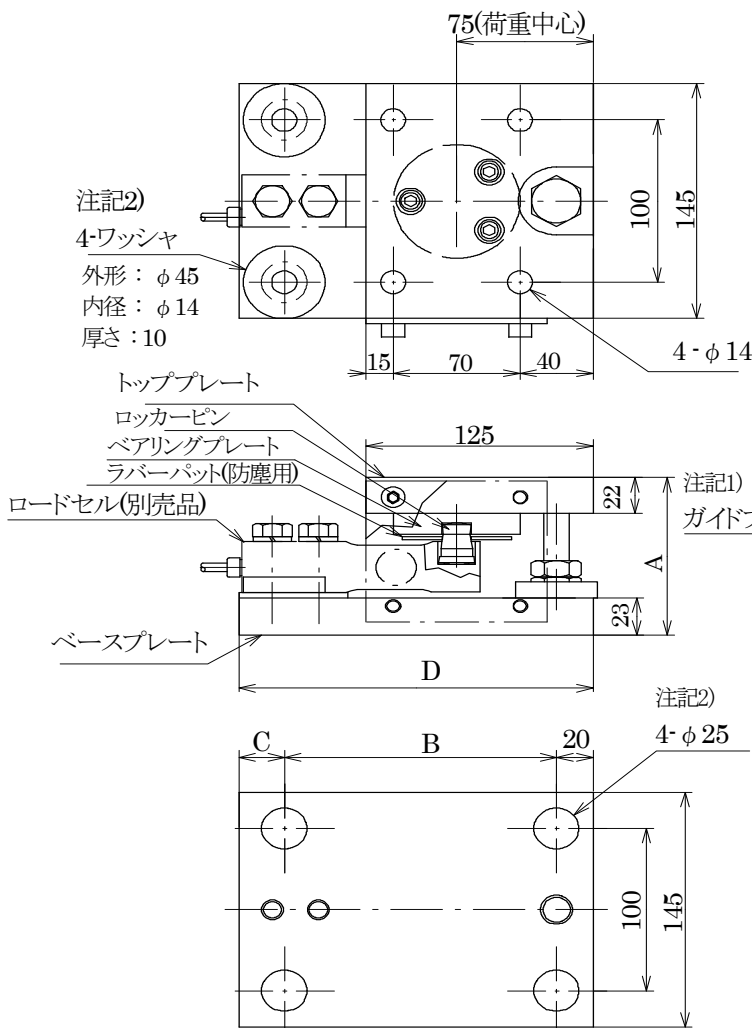
ロッカーピンタイプ振れ止め機構付取付金具

対象ロードセル	: C3B1-200K～5T-NS
許容過負荷 注1)	: 150 %R.C. 注2)
許容水平荷重	: 30 %R.C.
許容水平移動量	: ±2 mm(方向性無し)
許容吊上荷重	: 19.61 kN {2tf} (転倒防止)
表面処理	: メッキ (材質:SS400 相当)

注1) 許容過負荷 : C3B1 単体の許容過負荷を示す。

注2) R.C. (RATED CAPACITY) : C3B1 の定格容量を示す。

構 成 品	
本体	1
ワッシャ	4
ガイドプレート	1



注記

- 1) ガイドプレートは据付後外して下さい。
  - 2) ベースプレートはワッシャを介して取り付けして下さい。
- (推奨取付ネジ:M12)

単位:mm

外形寸法表

単位:mm

型式	適用ロードセル	A	B	C	D	質量 (約 kg)
RCA-C3B1-200K/1T	C3B1-200K～1T-NS	97	150	25	195	9.1
RCA-C3B1-2T/5T	C3B1-2T～5T-NS	110	190	20	230	10.1

※記載されている仕様、外観等は改良の為予告なく変更する場合があります。