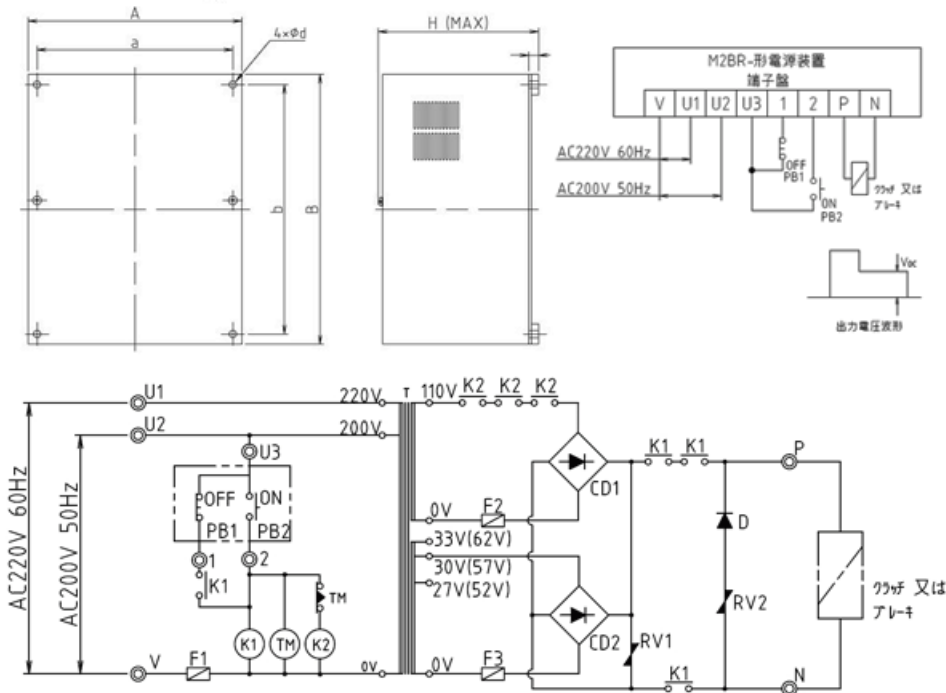


M-BRタイプ

標準形電源装置(有接点式過励磁制御)

2024/02/28

外観図



型式番号例



仕様

M-BRタイプ

標準形電源装置(有接点式過励磁制御)

2024/02/28

型式	高圧印加時間 [s]	入力電圧 AC (50/60Hz) [V]	出力電圧 DC [V]	最大出力電流 [A]
M2BR2403	1 調整範囲 0.1~1	200/220	24	3
M2BR2406	1 調整範囲 0.1~1	200/220	24	6
M2BR2410	1 調整範囲 0.1~1	200/220	24	10
M2BR4803	1 調整範囲 0.1~1	200/220	48	3
M2BR4806	1 調整範囲 0.1~1	200/220	48	6
M2BR4810	1 調整範囲 0.1~1	200/220	48	10

寸法

型式	寸法 a [mm]	寸法 b [mm]	寸法 d [mm]	寸法 A [mm]	寸法 B [mm]	寸法 C [mm]
M2BR2403	220	280	8	240	303	11
M2BR2406	220	280	8	240	303	11
M2BR2410	260	340	8	280	363	11
M2BR4803	220	280	8	240	303	11
M2BR4806	220	280	8	240	303	11
M2BR4810	260	340	8	280	363	11

型式	寸法 H [mm]
M2BR2403	185
M2BR2406	185
M2BR2410	185
M2BR4803	185
M2BR4806	185
M2BR4810	185

M-BRタイプ

標準形電源装置(有接点式過励磁制御)

2024/02/28

M2BR4806	185
M2BR4810	185

注記

- ・2点鎖線内は当社の製作範囲に含みません。
- ・()はコイル電圧48Vの仕様です。
- ・◎は端子番号を示します。

T: トランス CD1, CD2: シリコン整流スタック K1, K2: 電磁接続器 RV1, RV2: バリスター F1, F2, F3: ヒューズ TM: タイマー

入力電圧範囲: AC200/220V ±10% 50/60Hz

周囲温度: -10℃～+40℃

過励磁電圧は約DC100V

モーターの種類、業界別
モーター用途、選定方法
等、モーターにまつわるお
役立ち情報が満載です。

熱やホコリ、振動など厳しい環境でも制御が可能。脱調レスを実現した高精度モーター。

「高効率・低消費電力/低騒音/リサイクル可能/小型・軽量化」4つの特徴をもつアウトローター型ブラシレスモーター。

ミネベアミツミの技術情報やイベント情報をはじめ、お役立ち情報をお届けします

メールマガジン無料登録

M-BRタイプ

標準形電源装置(有接点式過励磁制御)

2024/02/28