

SE8G

2023/03/22

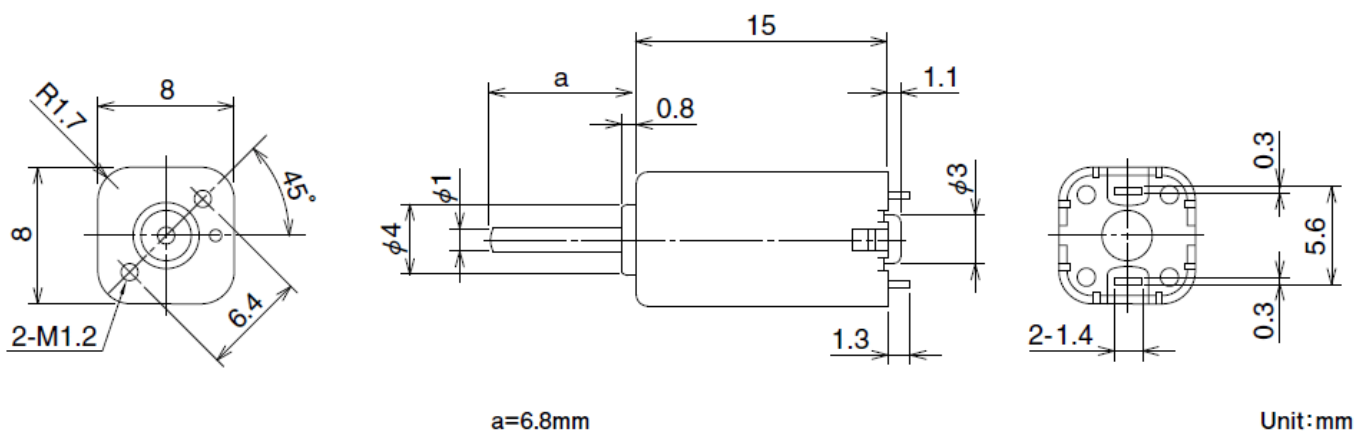
概要



形状：角型

シャフト長：a = 6.8mm, 8.8mm

外観図



仕様

型式	駆動電圧 下限 [V]	駆動電圧 上限 [V]	定格電圧 [V]	無負荷回転数 [min ⁻¹]	無負荷電流 [mA]	定格負荷 [gf·cm]
SE8G0NTM	1.0	5.0	4.5	12500	25.0	2.00

SE8G

2023/03/22

型式	定格負荷 [mN・m]	定格負荷回転数 [min ⁻¹]	定格負荷電流 [mA]	起動トルク [gf・cm]	起動トルク [mN・m]	起動電流 [mA]	シャフト長 [mm]
SE8G0NTM	0.20	9650	88	9.00	0.88	300	6.8

特性図

