

特長

流体軸受技術

低騒音 音響パワー max 20 dB(A) re 1pW

低振動

低ランナウト (NRRO 40 nm未満)

ウォッブルエラー(軸揺れ) < 3"

ローターランナウト axial < 10 μ m, radial < 5 μ m

静バランス < 35 mgcm

一般仕様

取付姿勢: 任意

軸受: FDB (流体軸受)

トルク定数 Kt: 6.6mNm/A

重量: 45 g max.

ローターイナーシャ: 1.4 x 1E-6kgm²

温度範囲 (動作時): -20 $^{\circ}$ C ~ +70 $^{\circ}$ C

温度範囲 (非動作時): -40 $^{\circ}$ C ~ +70 $^{\circ}$ C

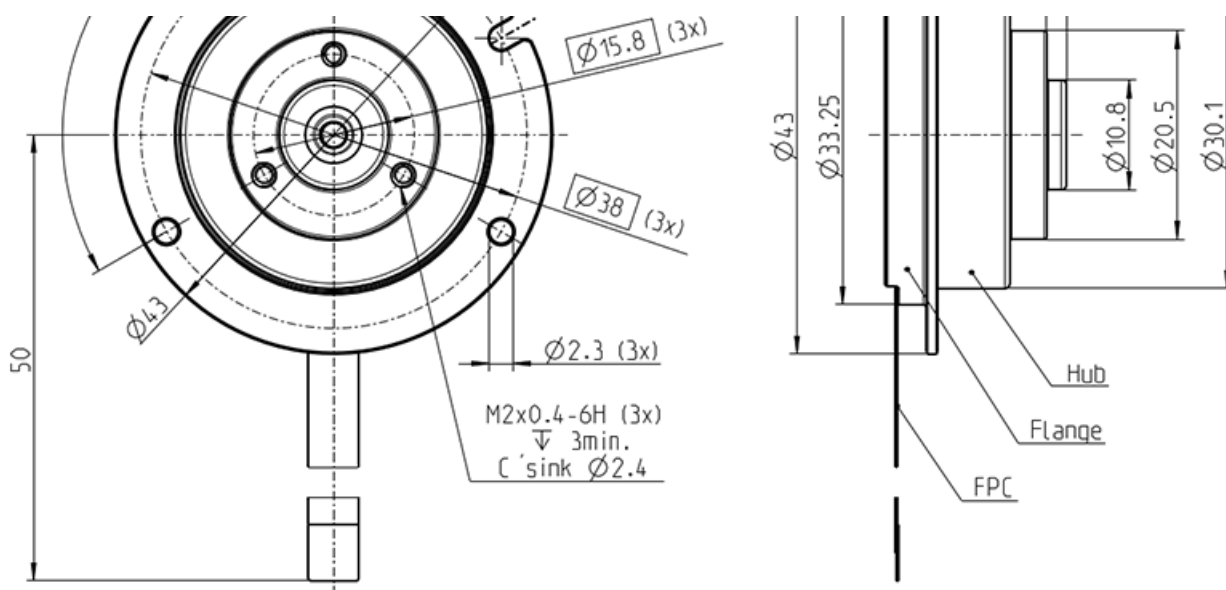
回転方向: 反時計方向のみ

極数/スロット数: 12/9

回転速度範囲: 3000 - 12000 rpm*

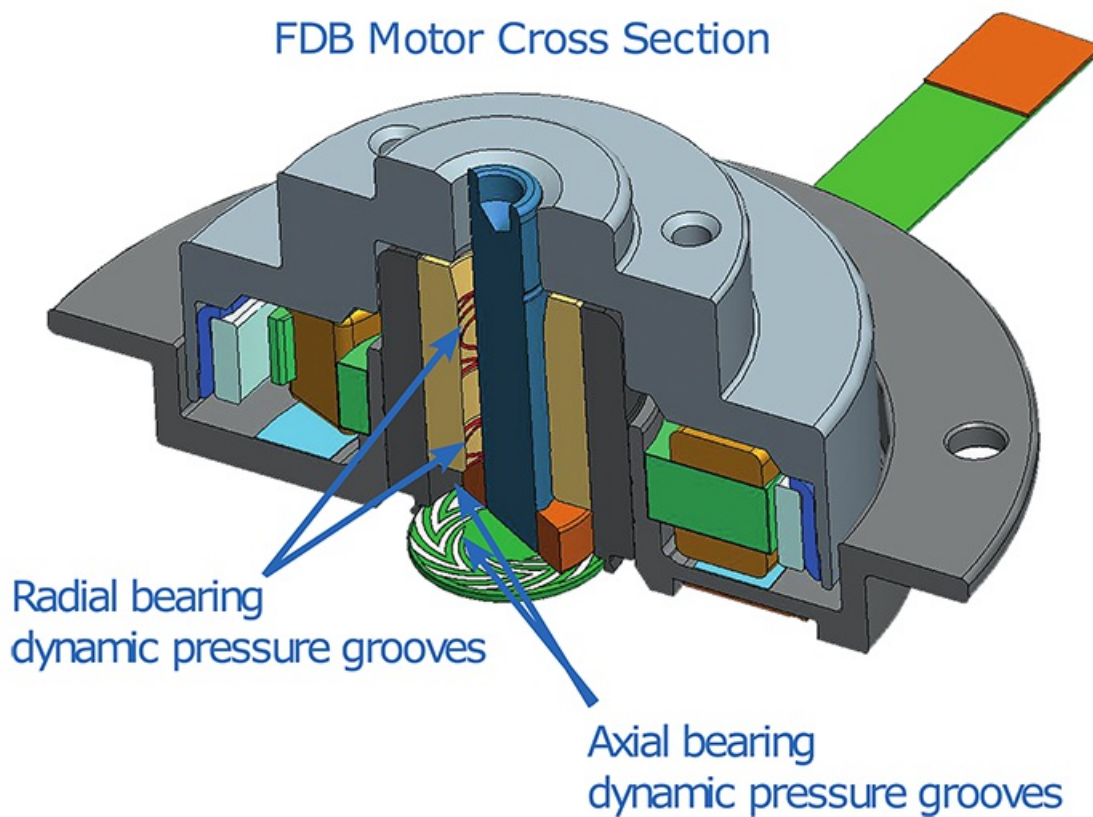
外観図





断面図

FDB Motor Cross Section



仕様

定格電圧 [V]	定格回転数 [rpm]	定格消費電力 [W]	定格トルク [mN・m]	定格電流 (無負荷) [A]
5	3600	0.45	1.19	0.18

パーツナンバー

11C0-888-00008

注釈

*定格電圧と定格回転数は当社測定による参考データで、保証値ではありません。駆動条件により、特性が変化する場合があります。回転数の範囲は、負荷や温度、重心位置によって異なる場合があります。

オプション

内臓駆動回路: 無し

ギアボックス: 無し

センサレス駆動: あり

モーターの種類、業界別
モーター用途、選定方法
等、モーターにまつわるお
役立ち情報が満載です。

熱やホコリ、振動など厳しい環境でも制御が可能。脱調レスを実現した高精度モーター。

「高効率・低消費電力/低騒音/リサイクル可能/小型・軽量化」4つの特徴をもつアウトローター型ブラシレスモーター。

新着情報

2023.06.29

「\もっと知ってほしい/ ミネベアミツミのFDBモーター」を掲載しました

[新着情報一覧を見る](#)