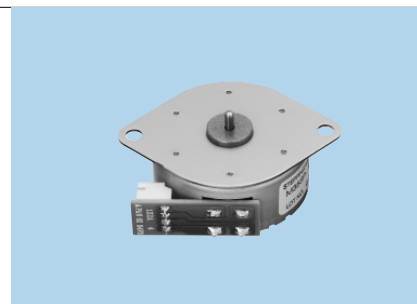


ステッピングモータ/Stepping Motors

M35SP-9, -10N

特長 / FEATURES

1. 小型・高出力トルク。
 2. 優れた走行静粛性・安定性を実現。
1. Compact size and high-output torque.
 2. Superior running quietness and stability.



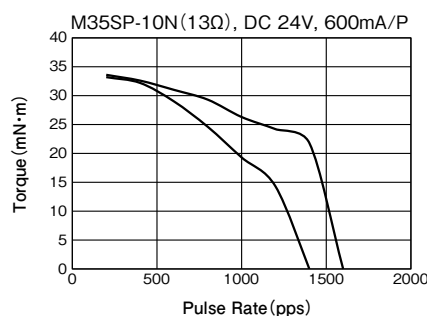
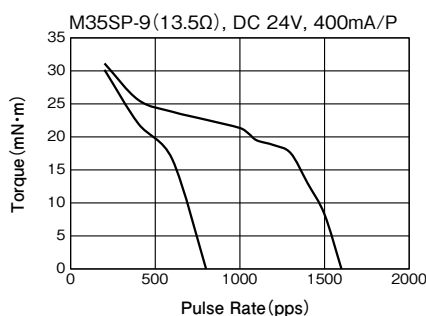
用途 / USES

Printers, multifunction machines, copy machines, FAX, etc.

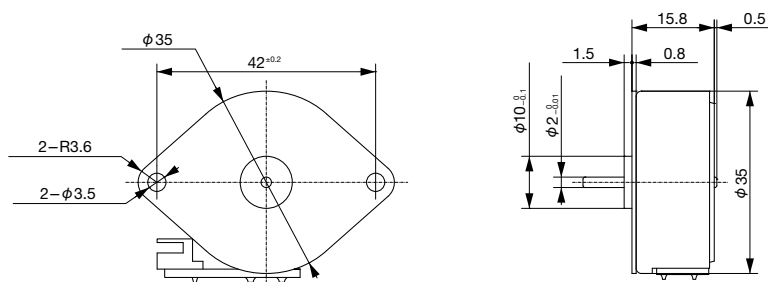
仕様 / SPECIFICATIONS

項目/Item		M35SP-9	M35SP-10N
定格電圧	Rated Voltage	DC 24V	
使用電圧範囲	Working Voltage	DC 21.6~26.4V	
定格電流/相	Rated Current/Phase	400mA (Peak)	600mA (Peak)
巻線抵抗	Coil DC Resistance	13.5Ω/phase±10%	13Ω/phase±10%
ステップ角度	Step Angle	7.5°/step	3.75°/step
駆動方式	Drive Method	Constant Current	
励磁方式	Excitation Method	2-2 Phase excitation (Unipolar driving)	
絶縁階級	Insulation Class	Class E insulation	
ホールディング・トルク	Holding Torque	33mN·m	35mN·m
プルアウト・トルク	Pull-out Torque	21.3mN·m/1,000pps	26.3mN·m/1,000pps
プルイン・トルク	Pull-in Torque	26.1mN·m/300pps	29mN·m/600pps
最大応答周波数	Max. Pull-out Pulse Rate	1,790pps	1,600pps
最大自起動周波数	Max. Pull-in Pulse Rate	630pps	1,200pps

特性図 / CHARACTERISTICS



外形図 / DIMENSIONS



Unit : mm
General tolerance : ±0.5

• 記載された製品は改良などにより、外観及び記載事項の一部を予告なく変更することがあります。
 • 記載内容は実際にご注文される時点での個別の製品の仕様を保證するものではありませんので、ご使用にあたりましては、必ず製品仕様書・製品規格をご請求の上、確認して頂きますようお願い致します。
 • Any products mentioned in this catalog are subject to any modification in their appearance and others for improvements without prior notification.
 • The details listed here are not a guarantee of the individual products at the time of ordering. When using the products, you will be asked to check their specifications.